

Les équipes de l'ALFI se joignent à moi pour vous souhaiter une belle année 2023, éco-solidaire !

Guillaume Brugidou, Délégué Général



En 2023, l'ALFI poursuivra son développement et l'ensemble de ses missions sociales, notamment :

Développement et promotion des pensions de famille et résidences accueil

- **5 projets en cours** : pension de famille à Caen (14 – livraison janvier 2023), à Rennes (35) et à Saint-Arnoult (78) ; résidence accueil à Villepreux (78) et à Linas (91)

- Implication lors de la semaine nationale des pensions de famille

Projection du film « *Dehors Dedans* », en interne et en externe. Un film de François Havez qui se déroule dans les pensions de famille de l'ALFI :



Développement et promotion des résidences pour jeunes

- **3 projets en cours** : foyer jeunes travailleurs à Vincennes (94) ; résidence jeunes actifs à La Frette-sur-Seine (95) ; à Bruz Ker Lann (35)

Développement et renforcement de l'accompagnement social

- Accompagnement des publics fragiles de l'ALFI (Aide Sociale à l'Enfance, souffrance psychique...) et des bailleurs sociaux,
- Maîtrises d'Œuvre Urbaines et Sociales, baux glissants, Accompagnement Vers et Dans Logement, Accompagnement Social Lié au Logement, Mesures d'Accompagnement Social Renforcé...

Ingénierie sociale pour le compte du Groupe Arcade-VYV

- Développement de projets d'**Habitat Inclusif**, favorisant un habitat accompagné, partagé, et inséré dans la vie locale : projets en cours avec l'ESH Antin Résidences sur deux résidences en gestion au Pré-Saint-Gervais (93) et à Gonesse (95), et sur une résidence en cours de réalisation à Voisins-le-Bretonneux (78)
- Recherche universitaire et collaborative dans le cadre du Logement d'abord
- Coordination et étude de transférabilité de projets (Inclusion Numérique avec l'ESH Partélios Habitat,...)

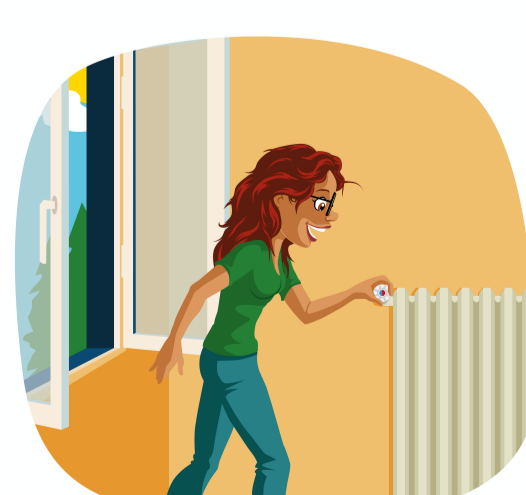
Rendez-vous annuel des Trophées de l'Innovation Sociale. Retour sur l'édition 2022 :



En 2023, l'ALFI poursuivra son plan d'actions en réponse aux enjeux environnementaux et climatiques

Avec des mesures prises pour réduire le coût de l'énergie (baisse de la température ; vigilance sur les fluides, amélioration du patrimoine...), ainsi que des actions de prévention et de formation auprès des collaborateurs et des résidents (affiches, ateliers collectifs en lien avec Croix-Rouge Insertion LogisCité, EDF Solidarité et Véolia ; lancement d'un concours vidéo...)

Retour sur octobre 2022 au sein du foyer jeunes travailleurs de Vélizy-Villacoublay (78), où les résidents, accompagnés par l'équipe ALFI de proximité, ont été acteurs d'un court-métrage et lancement du concours ALFI'nergie :



L'ALFI remercie ses adhérents (ESH et Coopératives du Groupe Arcade-VYV), ses partenaires (collectivités locales, DRIHL, DDETS, DASES, Conseils départementaux, Action Logement, Fédération des ESH, Fondation de France, CGLLS, Banque des Territoires, organismes du logement accompagné, LEPS de l'Université Sorbonne Paris Nord...), et l'ensemble de ses collaborateurs.

ALFI est une association de l'économie sociale et solidaire du



Crédits films et photos : François Havez, Zedrimtim, ALFI, Axel Heise. Crédits illustrations : David Bandini
Création graphique Zedrimtim